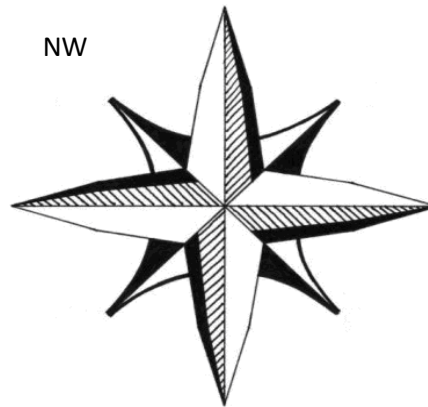


Plan, mapa, kierunki świata

Zadanie 1.

Uzupełnij rysunek, wpisując brakujące angielskie skróty nazw głównych i pośrednich geograficznych kierunków świata.



Zadanie 2

Korzystając z zamieszczonego poniżej fragmentu mapy topograficznej rozwiąż poniższe polecenia.



a) Kasia wybrała się na wycieczkę. Z przystanku autobusowego C, drogą na południowy-zachód, ruszyła w góry. Następnie skręciła na północny-zachód, koło leśniczówki weszła na drogę skracającą na zachód. Minęła jaskinię i ścieżką weszła na szczyt. **Zaznacz trasę wycieczki Kasi na mapie.**

b) Podaj nazwę szczytu, na który weszła Kasia oraz jego wysokość.

Nazwa szczytu:

Wysokość m. n.p.m.

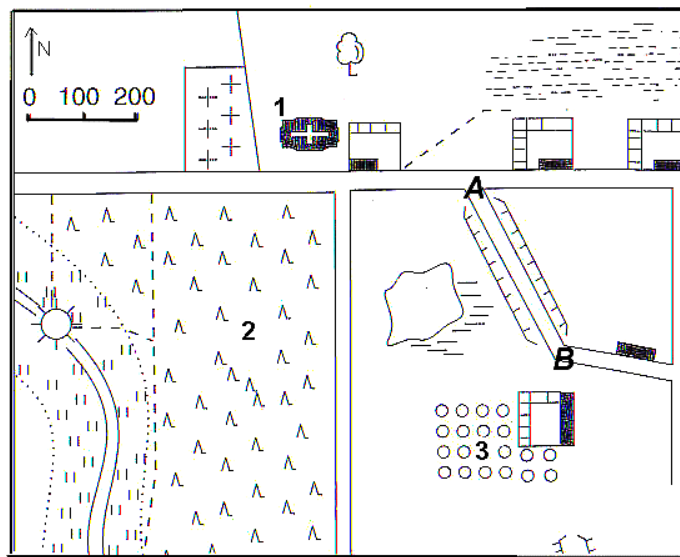
c) Odczytaj, a jakiej wysokości położony jest przystanek autobusowy, oznaczony literą A.

Wysokość: m. n.p.m.

Zadanie 3

Na mapie znaki topograficzne oznaczone cyframi od 1 do 3 obrazują:

- A. 1-kościół,
2-las iglasty,
3-łąka;
- B. 1-kościół,
2-las iglasty,
3-sad;
- C. 1-cmentarz,
2-las liściasty,
3-sad;
- D. 1-dom,
2-łąka,
3-cmentarz.



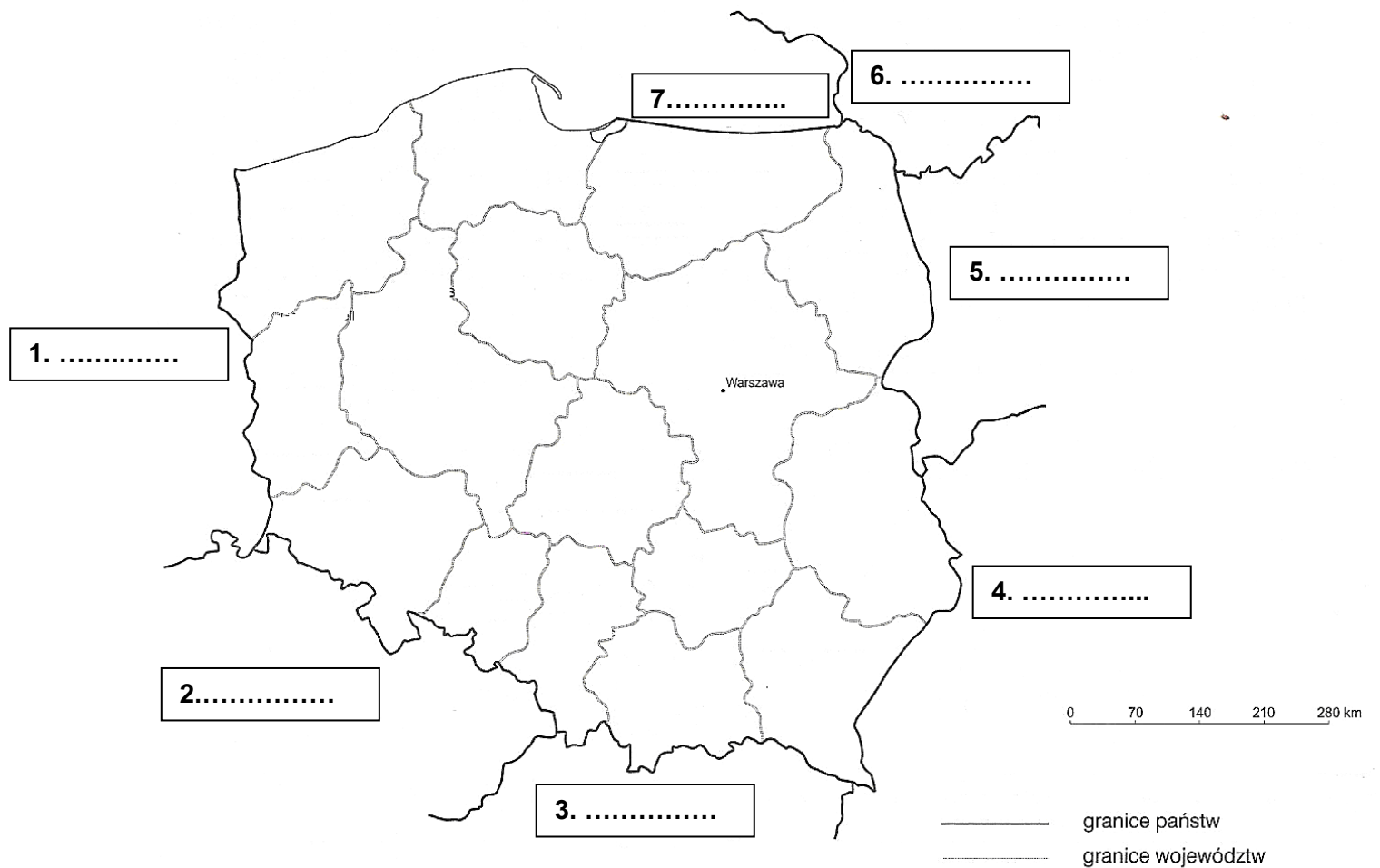
Zadanie 4

Posługując się mapą z zadania 17, dokończ zdanie: „Jan, idąc sztucznym nasypem z punktu A do punktu B, poruszał się w kierunku...”.

- A. SE B. NW C. SW D. NE.

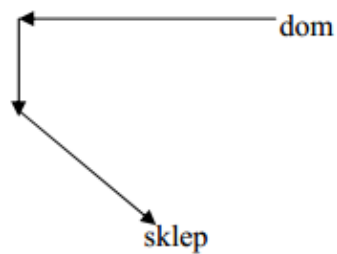
Zadanie 5

Na mapie konturowej Polski wpisz nazwy państw sąsiadujących z Polską oraz określ kierunki.



Zadanie 6

Który zestaw zawiera prawidłowe nazwy kierunków, wzdłuż których Tomek szedł z domu do sklepu?

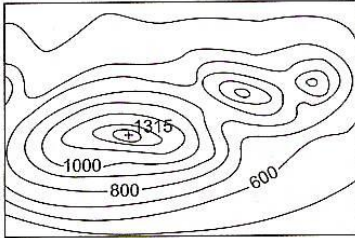


- A. W, N, SW
- B. NW, S, SE
- C. W, S, SE
- D. E, SE, NE

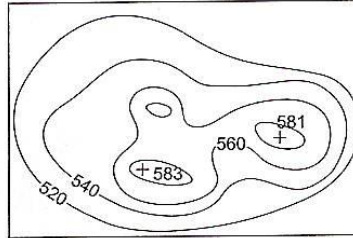
Zadanie 7

Rozpoznaj przedstawione na mapach poziomicowych formy rzeźby terenu.
Wpisz ich nazwy w odpowiednie miejsca, wybierając z podanych w ramce:

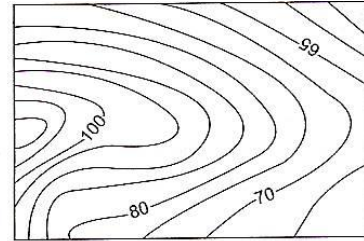
dolina, wznórze, obniżenie terenu, stok, góra, przełęcz



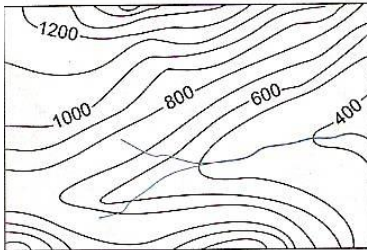
1.



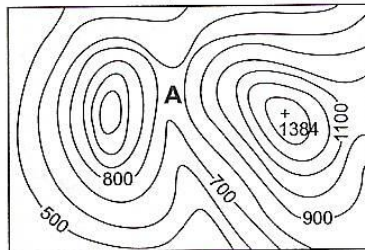
2.



3.

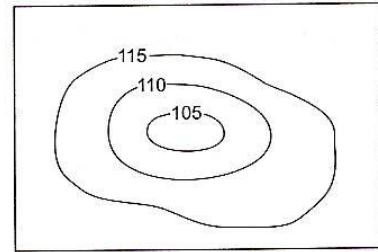


4.



forma oznaczona literą A

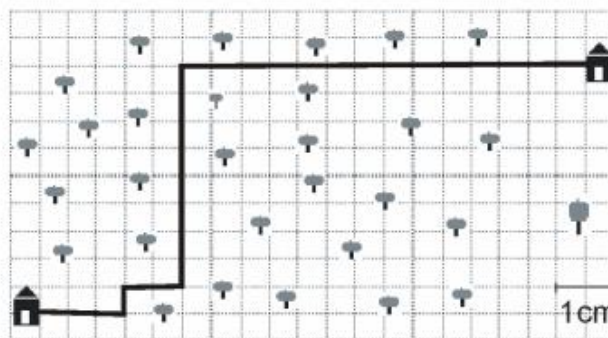
5.



6.

Zadanie 8

W czasie ferii Paweł odwiedził kolegę mieszkającego w leśniczówce. Szedł trasą przedstawioną na planie 1: 30 000. Oblicz, jaką drogę pokonał Paweł w obie strony.



A. 84 000 m

B. 8,4 km

C. 78 000 m

D. 4,2 km

Zadanie 9

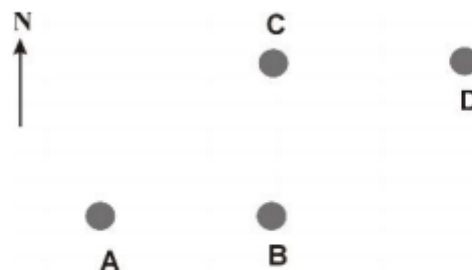
Korzystając z poniższej mapy, odpowiedz na pytanie: w jakim kierunku pojedziesz z Poznania do Gdańska?

- A. południowo-zachodnim
- B. północno-wschodnim
- C. północno-zachodnim
- D. południowo-wschodnim



Zadanie 10

Jadąc z miejsca oznaczonego literą D do miejsca B poruszasz się w kierunku:



- A. północno-wschodnim
- B. północno-zachodnim
- C. południowo-wschodnim
- D. południowo-zachodnim

Zadanie 11

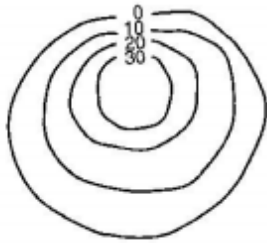
Które rysunki przedstawiają formy wypukłe terenu?

A. I, II, i IV.

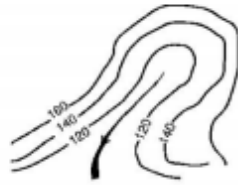
B. Tylko III.

C. I, i IV.

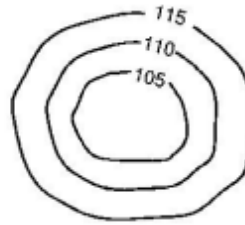
D. Tylko IV.



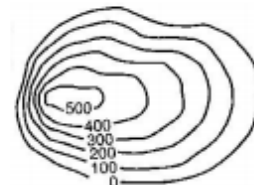
I.



II.

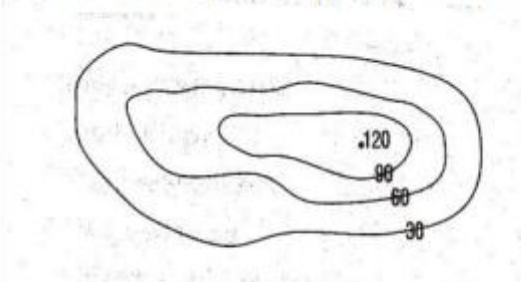


III.



IV.

3. (0- 3pkt) Korzystając z rysunku poziomicowego podaj:



- a) jaka to forma terenu (wypukła czy wklęsła)?
- b) wysokość bezwzględną
- c) wysokość względną

Zadanie 12

Wzniesieniem przedstawionym na poniższym rysunku poziomicowym jest

- A. góra o wysokości względnej 240 m,
- B. góra o wysokości bezwzględnej 1240 m.n.p.m,
- C. wzgórze o wysokości względnej 240 m,
- D. wzgórze o wysokości względnej 1240 m.n.p.m.

